

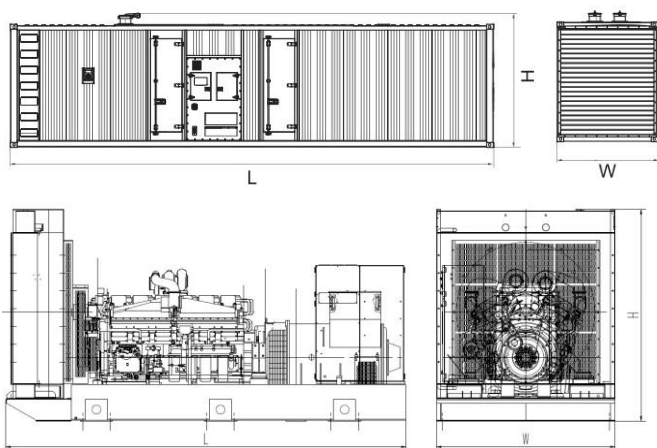
Дизельная электростанция MPS1500S-1 / MPS1500-1

Преимущества

- Проектирование и производство обеспечивают оптимальные эксплуатационные характеристики
- Соответствует требованиям ЕС по электробезопасности
- Качественные комплектующие гарантируют высокую надежность
- Слоты для погрузчика и центральный рым-болт облегчают перемещение и разгрузку
- Упрощенная замена и пополнение эксплуатационных жидкостей
- Легкий доступ к панели управления и силовым клеммам
- Виброизоляция
- Конфигурируемая контрольная панель с расширенными функциями мониторинга
- Выходной автоматический защитный выключатель генератора
- Необслуживаемые аккумуляторные батареи
- Ключ-размыкатель батарей
- Радиатор тропического исполнения 50°C
- Широкий ряд опционального оборудования



Фотографии носят иллюстративный характер



Технические данные электростанции

Мощность основная	1500 кВА/1200 кВт
Мощность резервная	1650 кВА/1320 кВт
Номинальное напряжение	400 В
Кол-во фаз	3
Двигатель	PERKINS
Генератор	STAMFORD (или аналог)
Управляющий контроллер	Deep Sea
Расход топлива, 100% нагрузки	310 л/час
Расход топлива, 75% нагрузки	234 л/час
Аккумуляторная батарея	PI 734C
Зарядное устройство АКБ	Model DSE 3110
Автомат защиты выходной	
Глушитель	

Габаритные размеры и вес

Исполнение	В контейнере	Открытое
Модель	MPS1500S-1	MPS1500-1
Длина(L) (мм)	40'HC	4900
Ширина(W) (мм)	40'HC	2200
Высота(H) (мм)	40'HC	2764
Сухой вес (кг)	По запросу	9030
Емкость бака (л)	По запросу	-

Элементы стандартной комплектации

Аккумуляторная батарея
Зарядное устройство АКБ
Автомат защиты выходной
Глушитель

Дизельная электростанция MPS1500S-1 / MPS1500-1

Двигатель	
Модель	4012-46TAG2A
Производитель	PERKINS
Кол-во цилиндров	12
Расположение цилиндров	60°V
Цикл	Четырёхтактный
Наддув	Турбонаддув с промежуточным air-to-air охлаждением
Диаметр цилиндра x Ход поршня	160 x 190 мм
Рабочий объем	45.842 л
Степень сжатия	13.6:1
Мощность основная	1331 кВт
Мощность резервная	1459 кВт
Регулятор скорости	Электронный
Система охлаждения	Жидкостная с принудительной циркуляцией
Стабилизация частоты	≤1%
Объем масляной системы	177 л
Объем системы охлаждения двигателя	210 л
Удельный расход топлива при 100% нагрузке	200 г/кВт час
Бортовая сеть	DC 24В

Генератор переменного тока

Модель	PI 734C
Производитель	STAMFORD
Мощность основная	1550 кВА
КПД	95.4%
Число фаз	3
Напряжение выходное	400 В
Возбуждение	Безщёточный, питание от PMG
К-т мощности	0.8
Диапазон регулировки напряжения	≥5.0%
Стабилизация напряжения	±1.0%
Класс изоляции	H
Исполнение по степени защиты	IP23
Xd	2.88
X'd	0.18
X''d	0.13
Xq	1.85
X''q	0.26

Опциональные модели генераторов

Производитель	Leroy Somer	Mecc alte	MPMC
Модель	LSA 50.2 L8	ECO46 1S4A	LYG 545C
Мощность основная	1500 кВА	1500 кВА	1588 кВА

Управляющий контроллер DSE 3110



Дизельная электростанция MPS1500S-1 / MPS1500-1

Функции

- Запуск/останов по удаленному сигналу
- Ручной запуск/останов
- Режимы работы: ПУСК, ОСТАНОВ, АВТО
- СИД для индикации аварий и режимов работы
- 32-битный микропроцессор
- Подсвечиваемый ЖК дисплей
- 6 Цифровых программируемых входов
- 2 Цифровых программируемых выхода
- USB порт
- CAN-порт для связи с электронным блоком управления двигателя
- Совместимое с Windows ПО для полного конфигурирования настроек
- Программируемый журнал событий с записью аварий, пусков и остановов (50 записей)
- Возможность мониторинга в сети Ethernet (необходим дополнительный модуль DSE 855)
- Возможность WEB - мониторинга (необходим дополнительный модуль DSE 890)



Управляющий контроллер DSE 7320 (ОПЦИОНАЛЬНО)

Функции

- Непосредственный контроль сети
 - Независимые кнопки выбора режимов работы
 - Режимы работы: ПУСК, ОСТАНОВ, АВТО, РУЧНОЙ и ТЕСТ
 - СИД для индикации аварий и режимов работы
 - 32-битный микропроцессор
 - Подсвечиваемый ЖК дисплей
 - 5 кнопок навигации по меню
 - Управление переключением АВР
 - 6 Цифровых программируемых входов
 - 4 Цифровых программируемых выхода
 - USB порт
 - Возможность увеличения количества программируемых входов и выходов
 - Совместимое с Windows ПО для полного конфигурирования настроек
 - Программируемый журнал событий с записью аварий, пусков и остановов (50 записей)
- RS232 и RS485 коммуникационные порты с поддержкой протокола MODBUS RTU
 - DSEnet порт для связи с платами расширения
 - CAN-порт для связи с электронным блоком управления двигателя



Опции удаленного мониторинга:

- DSE 2510/20 - Выносной дисплей
- DSE 2157 - Программируемые сухие контакты
- DSE 2130 - Программируемые цифровые входы
- DSE 2548 - Программируемые СИД
- DSE 865 / 860 - TCP/IP модуль
- DSE890 Webnet Gateway (Ethernet, GPRS и GPS)
- DSE891 Ethernet Gateway
- DSE892 SNMP Gateway
- GSM модем

Дизельная электростанция MPS1500S-1 / MPS1500-1

Силовые подключения:

Автомат защиты генератора

Напряжение, В	400/230В
Частота, Гц	50Гц
Номинальный ток, А	2500А

Шкаф автоматического ввода резерва (АВР, ОПЦИЯ)

Напряжение	400/230В
Частота	50Гц
Номинальный ток	2500А
Габариты	По запросу
Вес	По запросу

Опции АВР:

- DSE 331/3 - контроллеры удаленного запуска

Компания МРМС оставляет за собой право вносить изменения в приведенные выше технические характеристики без предварительного уведомления.

Указанные вес и размеры соответствуют моделям стандартного исполнения.